



# Guide d'accueil

DES COMMERÇANTS,  
ARTISANS ET  
ENTREPRISES

à Chaville



# CHAVILLE EN UN CLIN D'ŒIL



## Superficie

**3,57 km<sup>2</sup>**

dont 44 % de forêts

## Densité

**5 600 hab./km<sup>2</sup>**

## Situation géographique

**13 km de Paris**

**et 5 km de Versailles**

## Organisation administrative

Commune des Hauts-de-Seine,  
membre de l'Établissement public  
territorial Grand Paris Seine Ouest  
et de la Métropole du Grand Paris.

## Nombre d'habitants

**20 284**

Répartition

0 à 19 ans : **22 %**

20 à 64 ans : **61 %**

65 ans et plus : **17 %**

## 61 % des Chavillois

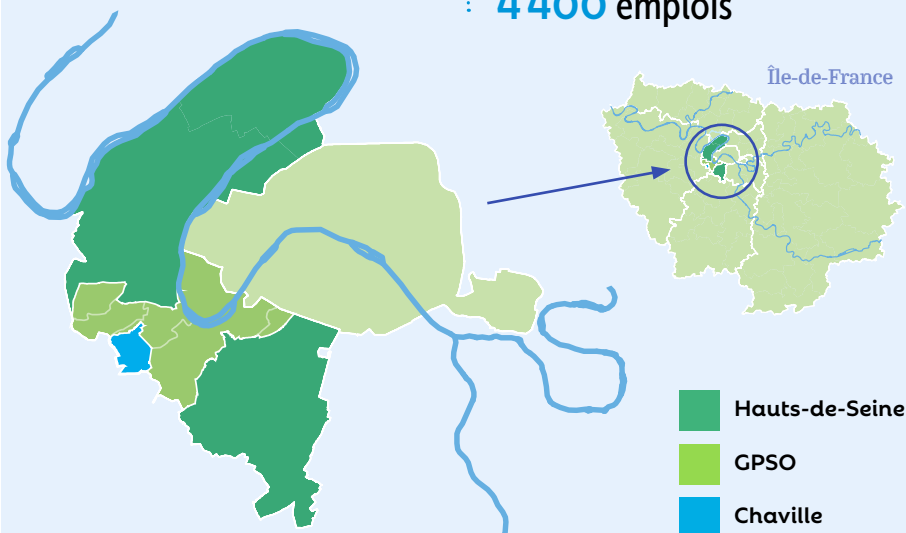
en activité occupent des  
postes de cadres, professions  
intermédiaires ou employés.

**+ de 300 entreprises**

**+ de 100 commerces**

**18 000 m<sup>2</sup> de bureaux**

**4 400 emplois**



# ÉDITO



**Jean-Jacques Guillet**  
Maire de Chaville

## Sommaire

- 2** Chaville en un clin d'œil
- 4** Votre ville et ses atouts
- 6** Entreprendre à Chaville
- 8** Les réseaux économiques à Chaville... et dans les Hauts-de-Seine
- 10** Vos démarches
- 12** Les bonnes pratiques
- 13** Chaville esprit village
- 14** Les coups de pouce à votre communication
- 16** Les rendez-vous dont vous êtes les héros
- 18** Ce qu'ils en pensent !

## Bienvenue à Chaville !

Que serait Chaville sans ses commerçants, ses artisans et ses entreprises ? Véritables incarnations de la vie locale, ils contribuent au dynamisme et à l'attractivité de notre territoire et participent au quotidien à la qualité de vie des Chavillois, en favorisant l'emploi et l'accès aux services et commerces de proximité. Afin de faciliter et encourager l'installation de nouveaux professionnels, la Ville s'attelle depuis plus de dix ans maintenant à inscrire le développement économique dans chacun de ses projets urbains. Le réaménagement du cœur de ville ou encore celui du quartier de l'Atrium, qui ont vu plusieurs nouveaux commerces, services et entreprises s'installer, en sont le parfait exemple.

Ce guide d'accueil a pour but d'offrir aux futurs entrepreneurs des clés de compréhension du territoire et de ses atouts. Il a également vocation à les accompagner dans leurs démarches en les orientant vers les principaux acteurs et ressources dont dispose la Ville pour les aider à s'implanter et à se développer.

**Doriana Chevrier**,  
mairie adjointe chargée du  
développement économique,  
des entreprises, du coworking



**Jacques Bisson**,  
mairie adjoint chargé  
du marché aux comestibles



**Walid Feghali**,  
conseiller municipal  
chargé du commerce  
et de l'artisanat



# CHAVILLE, VILLE ATTRACTIVE



FORÊT DOMANIALE  
DE FAUSSE-REPOSES



- 1 Atrium
- 2 Mairie
- 3 Marché
- 4 MJC



VERS VERSAILLES  
SAINT-QUENTIN  
EN YVELINES

VERS VERSAILLES  
SAINT-QUENTIN  
EN YVELINES



Commune des Hauts-de-Seine, située à seulement 20 min de la capitale en transports en commun, Chaville est une ville dynamique dotée d'un cadre de vie très agréable.

VERS MEUDON

Rue du Pavé des Gardes

Allée du Doisu

FORÊT DOMANIALE DE MEUDON

## SES PRINCIPAUX ATOUTS

### Sa situation géographique

À seulement 13 km de la capitale et 5 km de Versailles.

### Son environnement

Un cadre de vie exceptionnel avec la présence des forêts de Meudon et Fausses-Reposes (44 % de sa superficie).

### Son maillage de transports en commun

Chaville dispose de trois gares permettant de rallier la capitale en seulement 20 min.

Gare SNCF Chaville Rive Droite **5**

Gare SNCF Chaville Rive Gauche **6**

Gare RER de Chaville-Vélizy **7**

Plus un important réseau de bus.

### Sa proximité avec plusieurs grands bassins d'emploi

Membre de l'Établissement public territorial Grand Paris Seine Ouest et de la Métropole du Grand Paris, Chaville bénéficie d'une proximité avec plusieurs grands bassins d'emploi :

Paris

La Défense

Versailles

Vélizy-Villacoublay

Saint-Quentin-en-Yvelines

### Sa vie locale foisonnante

Un théâtre et un cinéma de 600 places.

De nombreuses manifestations festives et culturelles : Marché des terroirs, Chaville en BD, Village en fête, Forum des savoirs, concerts à la MJC de la Vallée...

Des équipements de sports & loisirs : stade, salles de sport, site d'accrobranche...

# ENTREPRENDRE À CHAVILLE



Vous souhaitez créer une entreprise et installer votre activité à Chaville ? La Ville se mobilise pour vous aider dans votre projet.

## Le service Attractivité économique vous met sur la voie

Artisan du développement de Chaville, le service Attractivité économique de la Ville accompagne et conseille les commerçants, artisans et entreprises dans leurs projets d'installation. Il dispose notamment de données clés sur l'offre locale de commerces et de bureaux : locaux vacants, contacts de commercialisateurs et bailleurs commerciaux, tarifs... En lien avec l'ensemble des acteurs du territoire de Grand Paris Seine Ouest et des Hauts-de-Seine, mobilisés pour favoriser l'entrepreneuriat (SOEE, CIC, CMA), sa mission est également d'orienter les porteurs de projet dans leurs démarches : conseils et formation, recherche de financement, événements économiques, outils de communication...

**01 41 15 82 04**

[attractivite.economique@ville-chaville.fr](mailto:attractivite.economique@ville-chaville.fr)



## ! Bon à savoir

Le service Attractivité économique reçoit uniquement sur rendez-vous.

Les courriers à destination du service doivent être adressés au 1456, avenue Roger Salengro 92370 Chaville

## Et aussi

### Service Urbanisme

Le service Urbanisme de la direction de l'Aménagement urbain est un interlocuteur incontournable pour tous les commerçants et artisans souhaitant aménager un local commercial : vitrine, façade, intérieur...

Il saura les guider dans leur projet et les aider à faire les bons choix d'aménagement.

**01 41 15 99 90**

[urbanisme@ville-chaville.fr](mailto:urbanisme@ville-chaville.fr)

### Permanence

#### France Active Métropole

Pour aider les porteurs de projet, France Active Métropole organise, chaque 3<sup>e</sup> lundi du mois, une permanence en mairie. L'association intervient principalement dans l'accompagnement et le financement de la création d'entreprises et des structures de l'Économie Sociale et Solidaire (ESS).

Rendez-vous sur [www.ville-chaville.fr](http://www.ville-chaville.fr) (rubrique "Service en ligne")

**01 41 15 40 00**



# DES LIEUX POUR INSTALLER VOS BUREAUX OU RÉUNIR VOS ÉQUIPES

## L'Atrium de Chaville

Équipement culturel majeur de la Ville, regroupant un théâtre, une médiathèque et un conservatoire, l'Atrium de Chaville réunit une dizaine de salles ouvertes à la location. Dotées d'une grande capacité d'accueil, de 25 places assises pour la plus petite salle jusqu'à 600 places pour le théâtre, elles permettent de répondre à la plupart des besoins des professionnels pour l'organisation de séminaires, conférences, réunions, formations ou assemblées générales. L'Atrium de Chaville est également équipé d'un office offrant la possibilité d'organiser des repas (dîners, déjeuners ou cocktails).

**3, parvis Robert Schuman**

**01 47 09 70 70**

🌐 [www.atrium-chaville.fr/location-de-salles](http://www.atrium-chaville.fr/location-de-salles)

## Hôtel Campanile Paris Ouest

Situé à deux pas de l'Atrium, l'Hôtel Campanile Paris Ouest constitue un point d'étape idéal pour les professionnels de passage à Chaville. Comptant 128 chambres, l'établissement est également doté de 3 salles de séminaire modulables, d'une capacité de 45 personnes en configuration en U et d'une centaine de personnes en configuration cocktail.

**1, parvis Robert Schuman**

**01 47 50 63 00**

🌐 <https://chaville.campanile.com>

## 855 West Square

Le groupe Villa, propriétaire d'un ensemble immobilier avenue Roger Salengro, propose plusieurs centaines de m<sup>2</sup> à la location.

🌐 [trojani@groupevilla.fr](mailto:trojani@groupevilla.fr)



## Le +

### Les espaces de coworking

#### EECOOL

Open space équipé de bureaux électriques, salle de réunion et offre de services : domiciliation, accueil et permanence téléphonique, réexpédition de courrier, transfert d'appels...

**45, rue de Jouy**

**06 11 27 36 31**

🌐 [www.chaville-domiciliation.com](http://www.chaville-domiciliation.com)

#### AGENCE AL

Espace de coworking à destination des entrepreneuses indépendantes.

**2020, avenue Roger Salengro**

**01 47 50 01 83**

🌐 [contact@alarchitectureinterieur.fr](mailto:contact@alarchitectureinterieur.fr)

# LES RÉSEAUX ÉCONOMIQUES À CHAVILLE...



Bien implantées sur le territoire de Chaville, ces structures regroupent de nombreux acteurs économiques locaux qui peuvent faciliter votre installation et vous permettre de gagner en visibilité.

## L'Association des commerçants et artisans de Chaville



Bénéficiant d'une belle dynamique, l'association fédère une soixantaine de commerçants et artisans de Chaville qui régulièrement organisent des animations pour faire vivre le commerce local et mieux faire connaître ses acteurs. L'actualité de ses adhérents s'affiche également sur les réseaux sociaux.

🌐 [www.facebook.com/jachetelocalchaville](https://www.facebook.com/jachetelocalchaville)

🌐 [jaguitton@free.fr](mailto:jaguitton@free.fr)

## Les Créatrices et Entrepreneuses de Chaville



Regroupement de femmes investies dans la vie économique locale, le réseau des Créatrices et Entrepreneuses de Chaville (CEC) constitue une communauté attentive et bienveillante dont l'objectif est d'accompagner les aventures entrepreneuriales au féminin. Ses adhérentes partagent une fois par mois un repas convivial autour d'un thème choisi. Plusieurs fois par an, ses membres exposent sur le marché de Chaville leurs créations et savoir-faire.

🌐 <https://entrepreneuses-chaville.fr>

## L'Association des commerçants du marché

Cœur battant du centre-ville, le marché réunit quatre fois par semaine de nombreux commerçants de bouche sous la halle et sur la place du Marché.

**01 41 15 82 04**



- ▶ **Mardi, de 8h à 12h30**
- ▶ **Jeudi, de 8h à 12h30**
- ▶ **Samedi, de 8h à 13h30**
- ▶ **Dimanche, de 8h à 13h30**

## Et aussi

### Le Conseil de développement économique de Chaville

Né en 2021, le CDEC a pour ambition de soutenir les acteurs économiques locaux et de favoriser la création de projets au service de l'emploi et de l'attractivité territoriale. L'instance réunit une vingtaine de membres, répartis en quatre collèges : acteurs économiques (entreprises et commerçants), experts et personnes qualifiées, associations (Rotary Club, CEC et Association des commerçants et artisans de Chaville), élus et services.

🌐 [cdec@ville-chaville.fr](mailto:cdec@ville-chaville.fr)

🌐 Le CDEC constitue un formidable levier pour rapprocher les entreprises de la ville. 🌐



**Christian Sexton,**  
président du CDEC.



# ... ET DANS LES HAUTS-DE-SEINE

## Seine Ouest **Entreprise et Emploi**

Association intervenant sur le territoire de Grand Paris Seine Ouest, Seine Ouest Entreprise et Emploi (SOEE) accompagne les porteurs de projets économiques dans leurs démarches de création, de développement et de recrutement.



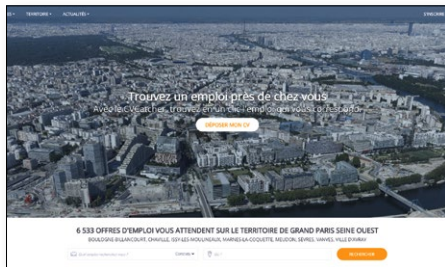
### Recherche de locaux commerciaux

- Ciblage d'offres adaptées
- Mise en relation avec les propriétaires
- Espaces de coworking

### Aide au recrutement

- Plateforme en ligne de dépôt d'offres d'emploi et de CV.

🌐 <https://seineouestemploi.com>



### Soutien au développement

- Accompagnement RH
- Ateliers & formations
- Salons & événements

🌐 <https://seineouest-entreprise.com>

### Et aussi

#### Les autres essentiels

La Chambre de commerce et d'industrie :

🌐 [www.cci92-idf.fr](http://www.cci92-idf.fr)

La Chambre de Métiers et de l'Artisanat :

🌐 [www.cma92.fr](http://www.cma92.fr)

Le Département des Hauts-de-Seine :

🌐 [www.hauts-de-seine.fr](http://www.hauts-de-seine.fr)

Réseau Initiative Hauts-de-Seine :

🌐 [www.initiative-hds92.fr](http://www.initiative-hds92.fr)

## ! Bon à savoir

### Les coups de pouce financiers

#### FRANCE ACTIVE MÉTROPOLE

Prêt d'honneur à taux zéro jusqu'à 20 000 € pour les projets de création (conditionné à l'octroi d'un prêt) / Garantie bancaire jusqu'à 80 000 € pour les créateurs et repreneurs d'entreprise en situation de précarité...



🌐 <https://franceactive-metropole.org/financement>

#### RÉSEAU ENTREPRENDRE 92

Réseau de chefs d'entreprise bénévoles soutenant les entrepreneurs de demain via un financement (prêt d'honneur) et un accompagnement individuel et personnalisé.

🌐 [www.reseau-entreprendre-92.fr](http://www.reseau-entreprendre-92.fr)

# VOS DÉMARCHES



Vous êtes commerçant et souhaitez procéder à un changement d'enseigne, modifier la façade / vitrine ou l'aménagement intérieur de votre local ? Attention, des demandes d'autorisation d'urbanisme doivent être déposées avant de réaliser les travaux. Suivez le guide !

## Je me lance, j'ouvre un commerce

Au moment de votre installation, n'hésitez pas à prendre contact avec le service Attractivité économique qui pourra vous orienter dans vos démarches pratiques (autorisations d'urbanisme, recensement, communication...) et répondre à vos questions.

## J'aimerais installer ou remplacer mon enseigne

La création ou la modification d'une enseigne commerciale (store, bandeau, drapeau...) est soumise à une demande d'autorisation préalable auprès du service Urbanisme de la Ville et répond à des règles précises d'emplacement, de dimensions et d'éclairage nocturne.

 **Document : cerfa\_14798-01**

 **Délai d'instruction : 2 mois**

## Je souhaite modifier la façade / vitrine de mon commerce

La modification d'une vitrine commerciale (couleur de façade, matériaux et ouvertures) est soumise au dépôt d'une demande de déclaration préalable de travaux (DP) auprès du service Urbanisme de la Ville et répond à des règles précises d'aménagement.

 **Document : 13404-12**

 **Délai d'instruction : 1 mois**

## J'envisage de réaliser des travaux d'aménagement intérieur

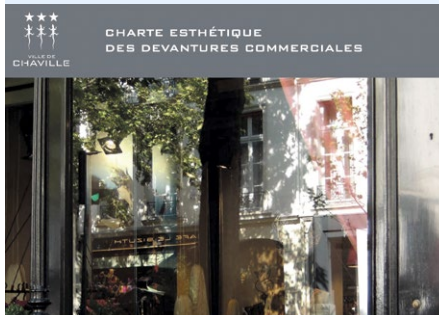
La réalisation de travaux à l'intérieur d'un commerce est conditionnée à l'obtention d'une autorisation de construire, d'aménager ou de modifier un établissement recevant du public. L'autorisation ne peut être délivrée que si les travaux projetés sont conformes aux règles d'accessibilité et de sécurité incendie.

 **Document : cerfa\_13824-04**

 **Délai d'instruction : 4 mois**

## Bon à savoir

Chaville dispose d'une charte esthétique des devantures commerciales. Celle-ci a pour but de délivrer aux commerçants un certain nombre de préconisations (couleurs, matériaux, taille, éclairage...) concernant les vitrines, stores, enseignes.



 **Direction de l'Aménagement urbain / [urbanisme@ville-chaville.fr](mailto:urbanisme@ville-chaville.fr) / 01 41 15 99 90**



## Je cherche **une place sur le marché**

Le marché de Chaville se réunit quatre fois par semaine (mardi, jeudi, samedi et dimanche) sur la halle et sur la place du Marché. Pour toute demande de place, remplissez le formulaire en ligne sur [www.ville-chaville.fr](http://www.ville-chaville.fr), rubrique Emploi & Attractivité économique.

## Je veux installer **un food-truck à Chaville**

La Ville accueille régulièrement des food-trucks sur la place du Marché ou à la Pointe de Chaville. Pour faire votre demande, remplissez le formulaire en ligne de demande d'occupation du domaine public pour une activité commerciale sur [www.ville-chaville.fr](http://www.ville-chaville.fr), rubrique Emploi & Attractivité économique.



## Je souhaite réaliser **une terrasse, ou aménager un étalage**

L'aménagement d'une terrasse devant un commerce doit faire l'objet au préalable d'une demande d'occupation du domaine public payante auprès de la Ville. Formulaire en ligne sur [www.ville-chaville.fr](http://www.ville-chaville.fr), rubrique Emploi & Attractivité économique.

## Je désire installer **une buvette**

Dans le cadre d'une manifestation, vous envisagez d'installer une buvette sur l'espace public ? Formulaire en ligne de demande d'installation d'un débit de boissons temporaire (buvette) sur [www.ville-chaville.fr](http://www.ville-chaville.fr), rubrique Emploi & Attractivité économique. Attention : la demande doit être envoyée minimum un mois avant la manifestation.

## J'ouvre **un débit de boissons**

L'exploitation d'un débit de boissons, à consommer sur place ou à emporter, nécessite la délivrance de la licence de débit de boissons. Renseignez-vous auprès du service Attractivité économique.

## ! **Bon à savoir**

Si votre commerce se situe sur l'avenue Roger Salengro, votre demande d'occupation du domaine public pour une activité commerciale doit être adressée au Conseil départemental des Hauts-de-Seine.

**Unité Gestion Sud**

**6, avenue de la Paix**

**92170 Vanves**

📧 [domainepublicsud@hauts-de-seine.fr](mailto:domainepublicsud@hauts-de-seine.fr)

🌐 [www.hauts-de-seine.fr](http://www.hauts-de-seine.fr), rubrique Transports

**& voirie /occupation du domaine public**



**Pour en savoir plus sur les démarches liées au domaine public, contactez le service**

**Attractivité économique** 🌐 [attractivite.economique@ville-chaville.fr](mailto:attractivite.economique@ville-chaville.fr) / 01 41 15 82 04

# LES BONNES PRATIQUES



## Bien gérer vos déchets

Vous êtes responsable de l'élimination de vos déchets professionnels, conformément à la réglementation.

En dessous de 3000 litres par semaine, leur collecte est assurée par Grand Paris Seine Ouest dans les conditions du service public mis à disposition des habitants :

collecte des ordures ménagères (bac gris), et des déchets d'emballages et le papier (bac jaune).

Pensez à sortir les bacs aux heures de collecte et à les rentrer juste après pour ne pas encombrer le domaine public.

**0 810 10 10 21**

[www.seineouest.fr/vos-services/vie-quotidienne/dechets](http://www.seineouest.fr/vos-services/vie-quotidienne/dechets)



## Pensez à éteindre derrière vous !

- Les enseignes lumineuses : entre 1 heure et 6 heures du matin.
- Les vitrines de magasin : entre 1 heure et 7 heures du matin.
- L'éclairage intérieur des locaux professionnels doit être éteint au plus tard 1 heure après la fin de leur occupation.



## Les stations Vélib'

- Parvis Robert Schuman - Roger Salengro
  - Hôtel de ville de Chaville
  - Gare de Chaville Rive Gauche
- <https://www.velib-metropole.fr/communes/chaville#/>





## Stationnement


### Chaville compte trois parkings souterrains payants



Des tarifs préférentiels sont proposés aux professionnels

 **Parking centre-ville (SPL)**  
1469, avenue Roger Salengro / 92 places

 **Parking Atrium (Indigo)**  
961, avenue Roger Salengro / 131 places

 **Parking Gare Rive Droite (SPL)**  
34 Ter, rue Carnot / 57 places

**Informations et tarifs**  
sur [www.ville-chaville.fr](http://www.ville-chaville.fr)



# Chaville Esprit village



# VOS OUTILS DE COM'



Vous venez de vous installer à Chaville ? Faites-le savoir en utilisant les moyens de communication mis en place par la Ville.

## Le *Chaville Magazine*, une belle vitrine



Distribué dans toutes les boîtes aux lettres, et accessible en ligne, le *Chaville Magazine* met tous les deux mois à l'honneur les nouveaux commerçants, artisans et entrepreneurs de Chaville, à travers la rédaction d'articles et de photographies au sein de la rubrique Entreprendre. Le service Attractivité économique, en lien avec le service Communication de la Ville, sélectionne pour chaque numéro les nouveaux acteurs économiques récemment installés. Un joli coup de projecteur gratuit pour leur souhaiter la bienvenue !

## Entrez dans l'annuaire

Le site Internet de la Ville dispose d'un annuaire référencant les commerces et entreprises du territoire. Chaque fiche se compose d'un descriptif de la structure (secteur d'activités, horaires, nom du responsable), accompagné d'une photo ou d'un logo, et d'informations pratiques : adresse de rue, téléphone, mail, site Internet, plan de situation... Pour y figurer, rapprochez-vous du service Attractivité économique.



## Et aussi

### Chaville l'appli

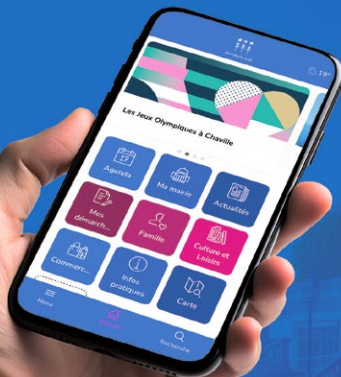
#### TOUS LES COMMERCES EN UN CLIC

Lancée en septembre 2024, Chaville l'appli permet d'identifier et de localiser rapidement tous les commerces de la commune depuis son smartphone, et d'accéder aux actualités économiques de la Ville.



# TOUTE LA VILLE DANS VOTRE POCHE !

Téléchargez gratuitement  
l'application CHAVILLE

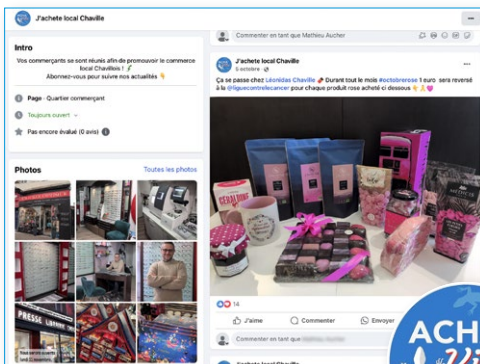


## Les bons posts du Facebook de la Ville



Régulièrement, la page Facebook de la Ville de Chaville se fait l'écho de l'arrivée de nouveaux commerçants.

[www.facebook.com/chaville](http://www.facebook.com/chaville)



## J'achète local Chaville

Sur la page Facebook "J'achète local Chaville", retrouvez l'actualité des membres de l'Association des commerçants et artisans de Chaville.

Facebook : [jachetelocalchaville](https://www.facebook.com/jachetelocalchaville)

Instagram : [@cachaville](https://www.instagram.com/@cachaville)

## Le +

## Achetez votre pub dans le Chaville Magazine

Les commerçants et entrepreneurs qui le souhaitent peuvent également acheter un encart publicitaire dans le Chaville Magazine.

Ce service est géré par une régie publicitaire, la société CMP.

Pour en savoir plus, contactez Sébastien Cadhilac au 06 87 55 08 32.



# LES RENDEZ-VOUS DONT VOUS ÊTES LES HÉROS

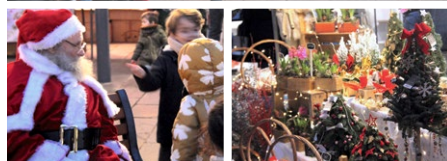


Chaville organise régulièrement avec ses partenaires locaux (SOEE, associations) des événements économiques et des animations commerciales.

## Forum de l'emploi : renforcer l'économie locale

Organisé chaque automne par Seine Ouest Entreprise et Emploi et France Travail, en partenariat avec les villes de Chaville, Marnes-la-Coquette, Meudon, Sèvres et Ville-d'Avray, le Forum de l'emploi permet de réunir les entreprises et collectivités du territoire à la recherche de nouveaux collaborateurs. C'est aussi pour les demandeurs d'emploi ou les salariés souhaitant changer de secteur d'activité l'occasion de rencontrer directement des recruteurs proches de chez eux, de découvrir des offres variées et des métiers de demain.

**L'édition 2024 a réuni  
quelque 45 exposants  
et près de 600 visiteurs.**



## Marché de Noël : des créations locales à mettre au pied du sapin

Vous êtes artisan-créateur ? Rendez-vous en décembre sur le Marché de Noël pour exposer et vendre vos plus belles créations.

**01 41 15 82 04**

[attractivite.economique@ville-chaville.fr](mailto:attractivite.economique@ville-chaville.fr)







## L'accueil des nouveaux Chavillois

Chaque année en septembre, la Ville de Chaville organise un temps d'accueil et d'échanges avec ses nouveaux habitants. Une rencontre organisée en partenariat avec les commerçants.

## Les animations de l'Association des commerçants et artisans de Chaville



Pour favoriser l'économie locale, l'Association des commerçants et artisans de Chaville propose régulièrement des animations commerciales à l'image de celles organisées à l'approche de Noël ou des Jeux de Paris 2024.

🌐 [www.facebook.com/jachetelocalchaville](https://www.facebook.com/jachetelocalchaville)

## Les rendez-vous économiques de SOEE

Seine Ouest Entreprise et Emploi organise régulièrement des événements à destination des entrepreneurs, PME ou artisans du territoire de Grand Paris Seine Ouest pour les accompagner dans leur développement et les aider à gagner en compétences dans différents domaines : formation, financement, recrutement management, stratégie de communication, RSE...

Retrouvez l'ensemble des salons, ateliers et webinaires sur 🌐 [www.seineouest-entreprise.com](https://www.seineouest-entreprise.com)

## Made in 92 : le concours des jeunes entreprises

Vous avez lancé votre start-up ? Vous dirigez une jeune entreprise dynamique de moins de 8 ans et implantée dans les Hauts-de-Seine ? Participez au concours des jeunes entreprises du 92, lancé par la Chambre de commerce et d'industrie avec le soutien du Département des Hauts-de-Seine. De nombreuses dotations financières à la clé et une bonne façon de booster votre réseau et de vous faire connaître.

🌐 [www.entreprises.cci-paris-idf.fr](https://www.entreprises.cci-paris-idf.fr)



## Le Label Artisan du Tourisme

Créé par la CMA92 et le Département des Hauts-de-Seine, le label Artisan du Tourisme a vocation à mettre à l'honneur chaque année des artisans d'exception dans les Hauts-de-Seine et à les faire connaître auprès du grand public, visiteurs locaux ou touristes. En 2024, 41 artisans des métiers de bouche et 43 artisans des métiers d'art et de création l'ont obtenu.

🌐 [www.artisanatourisme.fr](https://www.artisanatourisme.fr)



➔ Service Attractivité économique 🌐 [attractivite.economique@ville-chaville.fr](mailto:attractivite.economique@ville-chaville.fr) / 01 41 15 82 04

# CE QU'ILS EN PENSENT !



**Mohand Koubaa,**  
gérant du Tilleli's Coffee  
et de la Scampia



👉 J'ai découvert Chaville il y a plus de 10 ans lorsque j'ai ouvert le Tilleli's Coffee. Et je ne le regrette pas. J'ai vu la ville se transformer, devenir plus dynamique, grâce à de nouveaux aménagements urbains et à l'arrivée de nouvelles familles à la recherche d'un cadre de vie plus agréable. Il y a un côté village ici. Tout le monde se connaît. On travaille essentiellement avec une clientèle d'habitueés qu'elle soit de bureau ou familiale. ☺

**Paul Boudry,**  
gérant du magasin  
Nature & Compagnie

👉 En 1979, lorsque j'ai lancé à 25 ans un magasin bio avec des fruits et légumes extra-frais et des conseils en naturopathie, personne n'y croyait ! Aujourd'hui, le bouche-à-oreille fonctionne au-delà de Chaville et mon équipe motivée est au bénéfice de la reconnaissance de notre clientèle très fidèle. Nous soutenons des initiatives citoyennes : les vendredis soupes spectacles de la MJC, les ciné-débats d'ALTESS à l'Atrium et des courses sportives. Le bio c'est la vie, ensemble ! ☺



**Alex et Anto,**  
fondateurs du foodtruck  
Le Camtar



👉 Lorsque nous sommes arrivés, Anto et moi, à Chaville, notre foodtruck n'existait que sur le papier. Cela n'a pas empêché la mairie de croire en notre projet et de nous accompagner dans nos démarches. Et aujourd'hui, c'est une belle histoire d'amour qui dure depuis cinq ans. Chaque mercredi soir est un nouveau rendez-vous avec des Chavillois devenus pour beaucoup des habitués, qui viennent commander mais aussi discuter. ☺

**Coline Delmas-Werner et Alix de la Bastide,**  
créatrices de French Biscuit

👉 Nous sommes très heureuses de nous être implantées à Chaville, car les habitants nous ont réservé un très bel accueil et grâce à eux nous avons fait évoluer notre offre, notamment en ouvrant un point de vente à leur demande ! Nous avons toujours eu de bons rapports avec la mairie qui cherche constamment à mettre en avant les commerçants de Chaville. ☺



**Lucie Fradin,**  
directrice de Kit et Colle

📍 Notre installation en 2021 à Chaville dans la galerie des Créneaux relevait alors davantage de la question géographique que du coup de cœur. Depuis, on a découvert la vie locale et on se sent bien ici, avec la ressourcerie toute proche et le tout nouveau restaurant Fourchettes et Tournevis. Il y a aussi une belle dynamique impulsée par l'Association des commerçants et artisans ou encore le Cercle des entrepreneuses de Chaville qui permettent de se faire connaître et de participer à des événements. 99



**Pablo de Oliveira,**  
gérant de Pizza Cosy  
et des Burgers de Colette



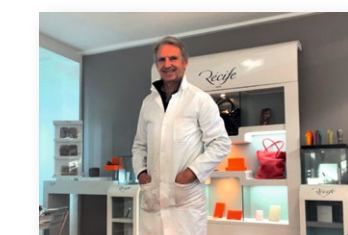
📍 En tant qu'entrepreneur, j'apprécie évoluer dans une ville à taille humaine dynamique. Sa bonne desserte en transports en commun est également un sérieux atout qui permet d'attirer une clientèle variée. C'est un endroit où il fait bon vivre et travailler, et ça se ressent tous les jours. Je suis heureux de pouvoir apporter ma pierre à l'édifice et contribuer à la vie locale, tout en participant au dynamisme économique de la ville. 99

**Joe,**  
de la poissonnerie Le Nautilus

📍 Cela fait 26 ans que je travaille sur le marché de Chaville, j'en suis même devenu le doyen. C'est un marché très sympa avec une bonne ambiance. Tout le monde se connaît et s'apprécie. Et puis, on a nos clients, de vrais habitués. 99



**Stephan Arnal,**  
directeur général de Recife Paris



📍 Pour une entreprise, Chaville présente une situation géographique idéale, à mi-chemin entre Paris et Versailles, et une accessibilité rapide et pratique pour nos clients et partenaires. La présence de nombreux commerçants de qualité à proximité rend la vie professionnelle et personnelle plus fluide. Enfin, l'accueil des autorités locales nous a convaincus que Chaville était le lieu parfait pour développer notre activité tout en restant proche de la nature. 99

**Nathan Hubert et Mano Silberzahn,**  
fondateurs de la start-up Nobsolete

📍 C'est à Chaville, dans un espace transformé en atelier de recherche & développement, que nous avons imaginé et créé notre prototype de mixeur durable, réparable et évolutif, Nobsolete. Nous avons ici de nombreuses attaches personnelles, mais aussi beaucoup de partenaires professionnels. C'est aussi une ville que nous apprécions pour sa qualité de vie et la proximité de ses forêts où il nous arrive de courir. 99



Chaville en un clin d'œil  
Votre ville et ses atouts  
Entreprendre à Chaville  
Les réseaux économiques à Chaville...  
...et dans les Hauts-de-Seine  
Vos démarches  
Les bonnes pratiques  
Chaville esprit village  
Les coups de pouce à votre communication  
Les rendez-vous dont vous êtes les héros  
Ce qu'ils en pensent !

