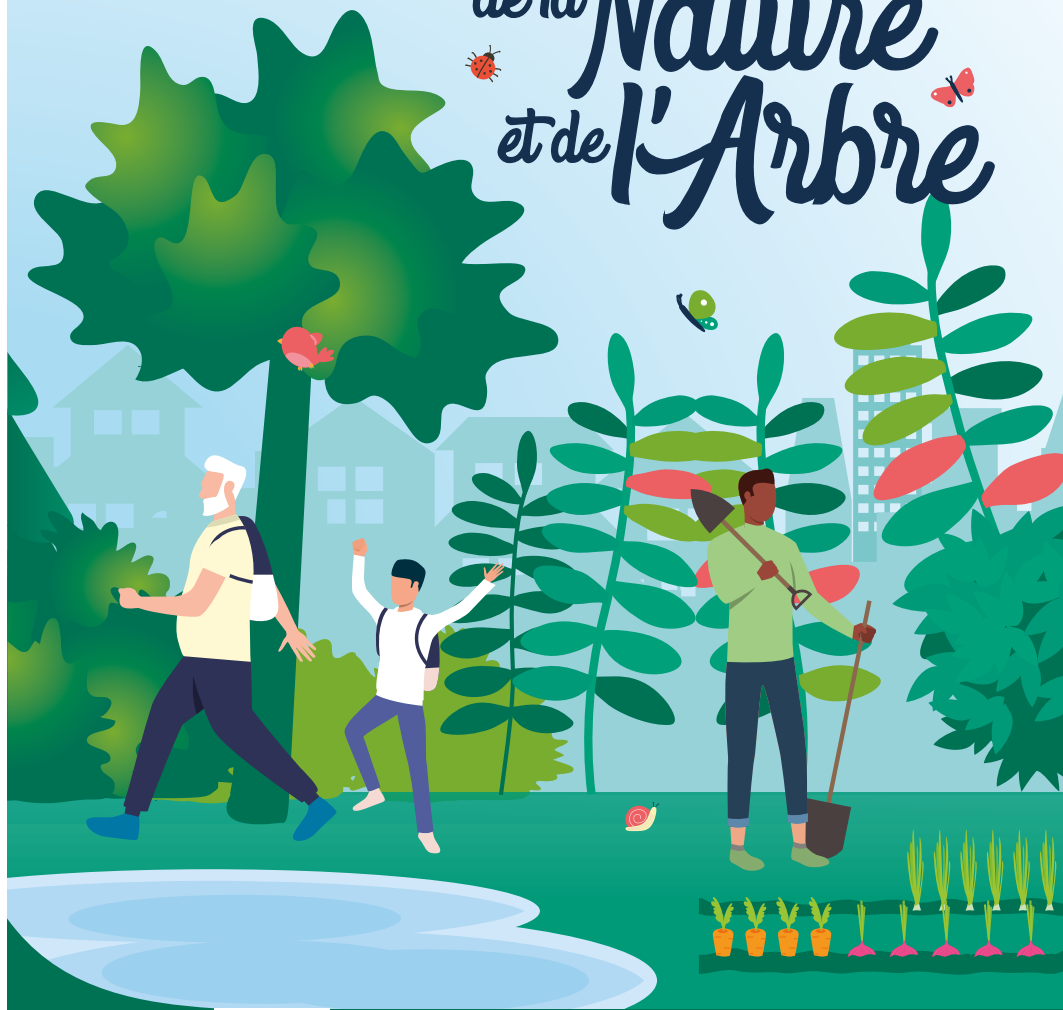


ATELIERS

SORTIES

ACTIONS
ENVIRONNEMENTALES

Maison de la Nature et de l'Arbre



GRAND PARIS
**SEINE
OUEST**

BOULOGNE-BILLANCOURT
CHAVILLE
ISSY-LES-MOULINEAUX
MARNES-LA-COQUETTE
MEUDON
SÈVRES
VANVES
VILLE-D'AVRAY

**PROGRAMME
JANVIER-
JUILLET 2021**

La Maison de la Nature et de l'Arbre

s'engage pour le climat à travers les activités proposées

Située en plein cœur de Meudon, la Maison de la Nature et de l'Arbre est dédiée depuis 1997 à l'éducation et la sensibilisation à l'environnement et au développement durable. Elle participe à la valorisation du patrimoine arboré urbain ainsi qu'à sa gestion et contribue de manière opérationnelle à la politique environnementale de Grand Paris Seine Ouest. En plein cœur de ville, découvrez le jardin

pédagogique de la Maison de la Nature et de l'Arbre ! Retrouvez la flore des sous-bois, appréciez l'odeur des aromates, scrutez l'arrivée des libellules dans la mare, goûtez framboises groseilles profitez du spectacle des mésanges charbonnières à l'arrivée de l'automne-hiver ou des insectes sortant de leur gîte au printemps.

LE PLAN CLIMAT, C'EST QUOI ?

En déclinant au niveau local les orientations nationales, il définit un plan d'actions pour réduire les émissions de gaz à effet de serre et pour maintenir un cadre de vie agréable et sûr malgré les conséquences, déjà visibles, du changement climatique.

Ainsi, GPSO est le coordinateur de la transition énergétique et écologique afin de mobiliser les habitants et l'ensemble des acteurs du territoire dans la lutte contre le réchauffement climatique. Dès sa création, l'intercommunalité s'est engagée dans une démarche de développement durable. En effet, la collectivité dispose d'un Plan Climat Énergie Territorial (ou PCET) depuis 2011, qui compose le 1^{er} volet de son Agenda 21. Ce nouveau Plan climat « 2020-2025 » renouvelle l'ambition du territoire d'agir pour le climat en proposant un niveau d'engagement plus important et des actions plus ambitieuses.

La Maison de la Nature et de l'Arbre, fer de lance de GPSO en matière de pédagogie à l'environnement, participe à la mise en œuvre



du plan climat territorial. Elle sensibilise petits et grands au respect de l'environnement et apprend à chacun comment devenir un éco-citoyen, au sein de l'équipement ainsi que des établissements scolaires et périscolaires du territoire. La structure, dotée d'un jardin pédagogique, propose toutes les semaines des ateliers ludiques et pratiques à découvrir seul ou à partager entre amis ou en famille autour du développement durable et de l'écocitoyenneté : atelier jardinage, reconnaissance de la faune, de la flore locale et des arbres du territoire, sensibilisation aux incivilités et autres nuisances, atelier sur le tri des déchets, adaptation au changement climatique...



JARDINER MA VILLE CULTIVER UN ESPACE VERT !



Que vous soyez un particulier, une association, un commerçant ou une entreprise, participez à l'embellissement du territoire en rejoignant la communauté grandissante, de jardiniers volontaires,

Cette initiative conviviale et citoyenne participe à l'amélioration du cadre de vie et contribue à plus de nature en ville.

Profitez des espaces disponibles identifiés par GPSO consultables sur la carte interactive de notre site internet seineouest.fr



Vous pouvez ainsi créer :

- **un espace pour favoriser la biodiversité** : parterre fleuri ou de plantes sauvages,
- **un espace de comestibles** : potager et massif de plantes aromatiques,
- **un moyen de rafraîchir et dépolluer la ville** : une végétalisation de mur.

Pour toute autre demande, contactez la Maison de la Nature et de l'Arbre qui vous accompagnera dans votre démarche.

Plus d'informations, formulaire à télécharger et liste des espaces libres sur : seineouest.fr/jardiner-ma-ville

COMPOSTAGE EN APPARTEMENT OU EN MAISON

En compostant les déchets de cuisine et du jardin, vous pouvez réduire vos ordures ménagères d'environ 30 kg/an/habitant.

GPSO met à votre disposition gratuitement des composteurs pour l'habitat collectif ou les pavillons, et des lombricomposteurs pour les appartements.

Pour en faire la demande, appelez le :

0 800 10 10 21 Service & appel gratuits

Votre composteur vous sera livré à domicile.

Les lombricomposteurs sont, eux, à retirer à la Maison de la Nature et de l'Arbre sur inscription auprès du 0800 10 10 21.

Se munir d'un justificatif de domicile et du formulaire téléchargé et complété sur la page www.seineouest.fr/compostage.

Retrait tous les mercredis et dimanches de 14h à 18h (hors jours fériés), et les samedis de 10h à 12h et de 14h à 18h.





MISE À DISPOSITION DE SALLES

GPSO met à disposition les locaux de la Maison de la Nature et de l'Arbre pour accueillir vos activités, séminaires... en lien avec le développement durable. Ces prestations payantes s'adressent en priorité aux habitants, entreprises et associations de l'une des huit villes du territoire. Pour tout renseignement, contacter maisondelanature@seineouest.fr

ACTIVITÉS EXCEPTIONNELLES SOIRÉES CHOUETTES

Pour toute la famille – Inscription obligatoire au plus tard le jeudi avant 12h – Sur le territoire de GPSO – Nombre de places limitées.

Une soirée dédiée à l'observation de la chouette hulotte, et de multiples autres animaux veilleurs de nuit. De 19h30 à 21h.

Vendredi 5 mars – à Marnes-la-Coquette

Départ à 19h30, au croisement de la rue Maurice Chevalier et du Chemin des bœufs.

Samedi 6 mars – à Meudon

Départ à 19h30, à la Maison de la Nature et de l'Arbre.

Vendredi 12 mars – à Chaville

Départ à 19h30, à l'entrée de la gare de Chaville Rive Gauche.

Samedi 13 mars – à Ville-d'Avray

Départ à 19h30, à la fontaine Corot, au croisement de la chaussée de l'étang neuf et de l'allée de l'étang neuf.

Informations sur les activités

Toutes les activités sont **gratuites**
et réservées en priorité
aux habitants de Grand Paris
Seine Ouest

SUR INSCRIPTION
(NOMBRE DE PLACES LIMITÉ)



En raison des mesures sanitaires à adopter pour lutter contre le Coronavirus COVID-19, toutes les activités sont sur inscription :

- les mercredis et dimanches de 14h à 18h,
- les samedis de 10h à 12h et de 14h à 18h,
- les visites guidées sur le territoire.

Inscriptions ouvertes 1 mois avant la date de l'activité, et au plus tard la veille à 12h (vendredi 12h, pour les ateliers du dimanche) au :

0 800 10 10 21

Service & appel
gratuits

Selon les futures mesures, certains ateliers pourraient être réalisés sous forme de fiche pédagogique, en visio-conférence ou être en accès libre, les horaires sont susceptibles d'être modifiés en conséquence. Suivez notre actualité sur seineouest.fr

Pour toutes les activités, en intérieur comme en extérieur :

- le port du masque est obligatoire
- les enfants doivent être nécessairement accompagnés d'un adulte.

Pour les animations en extérieur, prévoir une tenue adéquate.

En fonction du contexte sanitaire, les sorties sur le territoire pourraient être annulées.



Janvier



SAMEDI 16 JANVIER

de 10h à 11h et de 11h à 12h

Upcycling guirlandes décoratives

Un anniversaire ? Une fête à la maison ? Réalisez facilement des guirlandes décoratives et écologiques, en papiers recyclés.

SAMEDI 16 JANVIER

de 14h à 16h et de 16h à 18h

Mangeoire à oiseaux

Apprenez à fabriquer des mangeoires pour oiseaux à partir de déchets recyclables.

Vous pouvez venir munis de quelques matériaux : briques de lait, bouteilles en plastique (soda ou jus de fruits)...

DIMANCHE 17 JANVIER

de 14h à 15h, de 15h à 16h,
de 16h à 17h et de 17h à 18h

Upcycling porte-cartes

À partir d'anciennes bâches publicitaires ou de toiles cirées, vous fabriquerez un porte-cartes unique aux couleurs chatoyantes !

MERCREDI 20 JANVIER

de 14h à 15h, de 15h à 16h,
de 16h à 17h et de 17h à 18h

Ma ville perméable

Nos villes « prennent l'eau », alors prêts à écoper ? Protéger cette ressource, les milieux naturels, réduire la vulnérabilité face aux inondations... Quelques jeux de rôle pour urbanistes en herbe.

SAMEDI 23 JANVIER

de 10h à 11h et de 11h à 12h

Tête à pousser pour les oiseaux

Apprenez à fabriquer votre tête à pousser : avec un peu d'amour, de soleil et d'eau fraîche vous prendrez plaisir à voir pousser sa chevelure verte. Vous pourrez ensuite la déposer sur le bord de votre fenêtre pour nourrir les oiseaux.

Apportez vos collants abîmés et troués.

SAMEDI 23 JANVIER

de 14h à 16h et de 16h à 18h

Les espèces mal-aimées

Un atelier débat sur les espèces dites nuisibles. Un échange permettra de comprendre, par exemple, que certaines peuvent être utiles au jardinier. Vous apprendrez quelques écogestes simples pour limiter leur méfait tout en réduisant leur impact négatif sur l'environnement. Enfin, vous repartirez avec des astuces pour lutter contre les frelons asiatiques et les moustiques tigres.

DIMANCHE 24 JANVIER

de 14h à 16h et de 16h à 18h

Création d'un panier recyclé

À partir de t-shirt recyclé, vous préparerez votre fil puis apprendrez le point de base au crochet pour réaliser un panier déco !

Apportez vos t-shirts usagés.

MERCREDI 27 JANVIER

de 14h à 15h, de 15h à 16h,
de 16h à 17h et de 17h à 18h

Anti gaspi' c'est facile !

Venez découvrir comment limiter le gaspillage alimentaire au quotidien et comment s'approvisionner et cuisiner de manière plus responsable.

SAMEDI 30 JANVIER

de 10h à 11h
et de 11h à 12h

Fabrication de gîte à insectes

Comment accueillir les insectes dans son jardin ou sur son balcon ?

Fabriquez un gîte à insectes à ramener chez vous ou à laisser à la Maison de la Nature et de l'Arbre.



SAMEDI 30 JANVIER

de 14h à 16h et de 16h à 18h

Tawashi : donnez une seconde vie à vos chaussettes

Venez découvrir les bienfaits du réemploi en transformant vos vieilles chaussettes en éponges pour la maison.



DIMANCHE 31 JANVIER

de 14h à 15h, de 15h à 16h,
de 16h à 17h et de 17h à 18h

Les animaux de l'hiver

Découvrez comment les animaux se comportent pendant la saison hivernale. L'occasion également de comprendre la différence entre l'hibernation et l'hivernation.

Février

MERCREDI 3 FÉVRIER

de 14h à 15h, de 15h à 16h,
de 16h à 17h et de 17h à 18h

Végétalise ton quartier

Venez découvrir comment végétaliser, fleurir son coin de rue, son balcon ou bout de jardin en respectant les règles du jardinage au naturel !

SAMEDI 6 FÉVRIER

de 10h à 12h

La gestion de l'eau au jardin

Un manque d'eau peut nuire à un jardin en moins d'une semaine. Pour éviter une note salée à la fin du mois et préserver la ressource en eau, tout bon jardinier doit savoir gérer son utilisation. Plantes couvrantes, paillage ou oyas autant de techniques à découvrir, dès à présent, pour passer un été serein.

SAMEDI 6 FÉVRIER

de 14h à 15h30 et de 16h à 17h30

Auto-réparation de vélos

Venez faire diagnostiquer votre vélo, traditionnel ou électrique, grâce aux conseils de professionnels. Vous apprendrez les bons gestes pour le réparer chez vous. L'occasion de faire le point sur les règles essentielles pour rouler en toute sécurité. (réglages possibles, matériel et pièces de rechange non fournis).

DIMANCHE 7 FÉVRIER

de 14h à 15h, de 15h à 16h,
de 16h à 17h et de 17h à 18h

Du bon usage de l'eau à la maison

Faut-il laver les déchets à recycler ? Bien faire la vaisselle... Penchons-nous sur de nombreuses idées reçues.

MERCREDI 10 FÉVRIER

de 14h à 15h, de 15h à 16h,
de 16h à 17h et de 17h à 18h

Cycle naturel de l'eau et déchets

En quelques expériences et manipulations étudions la qualité de l'eau en zone urbaine.

SAMEDI 13 FÉVRIER

de 10h à 11h et de 11h à 12h

Etegami nature, art japonais

Initié par Koike Kunio, l'etegami consiste en une carte peinte d'un motif accompagné d'un message que l'on envoie à son entourage. Venez créer votre propre carte sur le thème des fruits de saison.

À partir de 7 ans.

SAMEDI 13 FÉVRIER

de 14h à 15h30 et de 16h à 17h30

Saint Valentin Zéro Déchet (furoshiki)

Venez apprendre à transformer de vieux tissus pour fabriquer des emballages cadeaux réutilisables à toutes occasions !

DIMANCHE 14 FÉVRIER

de 14h à 16h et de 16h à 18h

Jeu de séduction et reproduction chez les tétrapodes

La Saint Valentin, journée des amoureux. Mais qu'en est-il des oiseaux et autres tétrapodes ? Comment se comportent-ils lors de la saison des Amours, se reproduisent-ils et élèvent-ils leurs petits ?

MERCREDI 17 FÉVRIER

de 14h à 15h, de 15h à 16h,
de 16h à 17h et de 17h à 18h

C'est moi qui l'ai fait

Fabriquez vos produits vous-mêmes grâce à nos ateliers *Do it Yourself*. Après avoir découvert les intérêts économiques et écologiques de cette démarche, concoctez vos déodorant et stick à lèvres naturels.



SAMEDI 20 FÉVRIER

de 10h à 11h et de 11h à 12h

Le voyage des graines

Les graines ont dû s'adapter et redoubler d'imagination pour assurer leur descendance : il y a celles qui s'envolent, celles qui sautent, celles qui se collent... Venez les découvrir en remontant le temps au tout début de leur histoire, quand elles n'étaient que fleurs. Vous planterez ensuite une graine en godet pour l'observer pousser chez vous.

SAMEDI 20 FÉVRIER

de 14h à 16h et de 16h à 18h

Un sol vivant : compost & compagnie

Le compost a autant besoin d'attention que votre jardin car c'est lui qui le nourrit. On dit qu'il sent mauvais mais c'est faux ! Un compost en bonne santé sent la forêt et l'humus. Découvrez les bons gestes à adopter pour transformer vos déchets verts et ménagers en terre multivitaminée pour votre jardin.

Munis de loupes, vous découvrirez également ce qui se passe sous nos pieds.



DIMANCHE 21 FÉVRIER

de 14h à 15h, de 15h à 16h, de 16h à 17h et de 17h à 18h

Les insectes et les hommes

Certains insectes produisent de la soie, d'autres sont à l'origine d'un colorant rouge, d'autres encore vivent dans les maisons... Venez découvrir toutes les particularités de ces êtres vivants proches de nous.

MERCREDI 24 FÉVRIER

de 14h à 15h, de 15h à 16h, de 16h à 17h et de 17h à 18h

Mare, lac, étang

Quelles différences ? Une plongée au cœur de la grande histoire de ces écosystèmes et de leurs utilisations humaines.

SAMEDI 27 FÉVRIER

de 10h à 11h et de 11h à 12h

Upcycling rosaces

Petites, moyennes ou grandes, créez des rosaces colorées en papier recyclé pour décorer et égayer votre intérieur.



SAMEDI 27 FÉVRIER

de 14h à 18h

Photographier les animaux

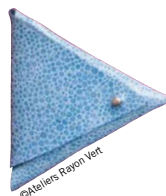
Vous aimez les animaux et souhaitez en faire de belles photos ? Venez avec votre matériel pour apprendre les techniques propres à la photographie animalière et découvrir la faune du territoire. Vous pourrez également tester du matériel photo professionnel.

DIMANCHE 28 FÉVRIER

de 14h à 15h, de 15h à 16h, de 16h à 17h et de 17h à 18h

Upcycling porte-monnaie en origami

Réalisez un porte-monnaie origami triangulaire à partir de matériaux recyclés : bâches publicitaires, toiles cirées usagées... Trois pliages, deux attaches et le tour est joué. Simple et pratique.



Mars

MERCREDI 3 MARS

de 14h à 15h, de 15h à 16h, de 16h à 17h et de 17h à 18h

Semis de printemps et plantes compagnes

Le printemps arrive ! Venez apprendre à créer des semis et comment associer ces plantes pour qu'elles se protègent naturellement !



SAMEDI 6 MARS

de 10h à 12h

Etegami nature, art japonais

Initié par Koike Kunio, l'etegami consiste en la réalisation d'une carte peinte d'un motif accompagné d'un message que l'on envoie à son entourage. Venez créer votre propre carte sur le thème des légumes de saison, mais... en papier déchiré (chigiri-e).

À partir de 7 ans.



SAMEDI 6 MARS

de 14h à 15h30 et de 16h à 17h30

Auto-réparation de vélos

Venez faire diagnostiquer votre vélo, traditionnel ou électrique, grâce aux conseils de professionnels. Vous apprendrez les bons gestes pour le réparer chez vous. L'occasion de faire le point sur les règles essentielles pour rouler en toute sécurité. (réglages possibles, matériel et pièces de rechange non fournis).

DIMANCHE 7 MARS

de 14h à 16h
et de 16h à 18h

Upcycling sac à anse

Réalisez un sac à main ou pour les courses avec une anse style Miyako (sac en origami), à partir de matériaux recyclés. Un simple carré de tissu noué et un morceau de bâche recyclée vous permettront de personnaliser votre sac. Le compagnon idéal pour partir en balade.



©Ateliers Rayon Vert

MERCREDI 10 MARS

de 14h à 16h et de 16h à 18h

C'est moi qui l'ai fait

Fabriquer vos produits vous-mêmes grâce à nos ateliers *Do it Yourself*. Après avoir découvert les intérêts économiques et écologiques de cette démarche, concoctez vos cotons et produits démaquillants.



SAMEDI 13 MARS

- 2 ATELIERS

de 10h à 11h
et de 11h à 12h

Fabrication d'un piège à frelons asiatiques

À partir de matériaux de récupération, vous apprendrez, très simplement, comment construire un piège à frelons asiatiques.



de 10h à 11h et de 11h à 12h

Polyculture et 1^{er} semis

Il existe de nombreuses techniques permettant d'obtenir une récolte abondante, même sur de petites surfaces ! Venez réfléchir à l'aménagement et aux choix de vos futures plantations car associer les bonnes plantes au bon moment et au bon endroit est tout un art ! Nous profiterons pour réaliser les premiers semis de l'année en godet.

SAMEDI 13 MARS

de 14h à 15h, de 15h à 16h,
de 16h à 17h et de 16h à 18h

Un récupérateur d'eau de pluie fait maison

Découvrez comment fabriquer un récupérateur d'eau de pluie chez vous, pour préserver cette ressource en eau.

DIMANCHE 14 MARS

de 14h à 15h, de 15h à 16h,
de 16h à 17h et de 17h à 18h

Génie végétal

Lutte contre l'érosion, les inondations, la pollution... Observons à la loupe ses alliés hors pair : les végétaux de la racine à la feuille, les plantes purificatrices d'air et d'eau (iris des marais ou iris jaune, roseau commun...)

MERCREDI 17 MARS

de 14h à 15h, de 15h à 16h,
de 16h à 17h et de 17h à 18h

Quelques degrés de plus

Les scientifiques nous interpellent sur la fonte des sols et des glaces ; mais qu'est-ce donc ? Quels sont ses liens avec le changement climatique ? Nous répondrons à vos questions grâce aux expériences et manipulations sur les propriétés de l'eau que vous réaliserez.

SAMEDI 20 MARS

de 10h à 12h

Une hirondelle ne fait pas le printemps

Venez découvrir quels oiseaux migrateurs quittent notre territoire à l'arrivée de l'hiver et reviennent au printemps. Sapez-vous retracer le long chemin parcouru par l'hirondelle et les autres oiseaux ?

SAMEDI 20 MARS

de 14h à 16h et de 16h à 18h

Upcycling boîtes de rangement

Réalisez de jolies boîtes, avec des conserves, des magazines, un couvercle et des perles en bois pour y ranger vos petits accessoires.

À partir de 7 ans - Apportez des magazines et/ou une boîte de conserve.



DIMANCHE 21 MARS

de 14h à 15h, de 15h à 16h,
de 16h à 17h et de 17h à 18h

Mon amie la forêt

Venez calculer votre impact sur la forêt en fonction de vos choix de vie et comprendre le cycle et l'intérêt de ces poumons verts.

Dans le cadre de la Journée internationale des forêts.

MERCREDI 24 MARS - 2 ATELIERS

De 14h à 15h, de 15h à 16h,
de 16h à 17h et de 17h à 18h

Les insectes sociaux

Fourmis, abeilles, frelons, termites, guêpes... venez en apprendre plus sur les habitudes de ces insectes sociaux.



De 14h à 16h
et de 16h à 18h

Comment lutter contre les dévoreurs et maladies des plantes ?

Venez découvrir les trucs et astuces pour empêcher votre jardin de servir de buffet aux petites bêtes du sol ! Apprenez à les reconnaître et à limiter leurs apparitions sans utiliser de pesticides.

SAMEDI 27 MARS

de 10h à 12h

Nichoir à chauves-souris

Seul mammifère volant, la chauve-souris mange 2000 à 7000 insectes par nuit !

Une activité pour mieux les connaître et concevoir un nichoir pour accueillir ces animaux, insecticides naturels.

SAMEDI 27 MARS

de 10h à 11h30 - Boulogne-Billancourt

Le grand réveil - Parc de Boulogne - Edmond de Rothschild

Observons le passage de l'hiver au printemps et apprenons à reconnaître les végétaux par leurs écorces, bourgeons et rameaux au moyen de diverses empreintes et jeux botaniques.

Départ à 10h, entrée par la rue des Victoires au croisement de la rue de l'Abreuvoir et de la rue Saint-Denis

Balade organisée en partenariat avec l'Office du tourisme de Boulogne-Billancourt

Inscription obligatoire au 01 41 41 54 54

<https://www.otbb.org/>

SAMEDI 27 MARS

de 14h à 15h, de 15h à 16h,
de 16h à 17h et de 17h à 18h

Composter c'est facile

En appartement, en maison, ou en résidence collective, à chaque habitat sa solution pour composter. N'hésitez plus à vous lancer pour réduire vos déchets ménagers.

DIMANCHE 28 MARS

de 14h à 15h, de 15h à 16h,
de 16h à 17h et de 17h à 18h

Tissage nature

Lin, ramie, laine, chanvre... Apprenez quelles sont les fibres naturelles et associez-les dans un tissage décoratif que vous pourrez accrocher chez vous.

MERCREDI 31 MARS

de 14h à 15h, de 15h à 16h,
de 16h à 17h et de 17h à 18h

Imagine ton écoquartier

Après vous être penchés sur les métiers d'architecte paysagiste, urbaniste et sur leurs réalisations, divers projets en 3D seront créés.

SAMEDI 3 AVRIL

de 10h à 11h et de 11h à 12h

Carte de Pâques brodée

Allier patience et créativité grâce à la broderie sur papier. Un atelier pour varier les plaisirs.



SAMEDI 3 AVRIL

de 14h à 15h30 et de 16h à 17h30

Auto-réparation de vélos

Venez faire diagnostiquer votre vélo, traditionnel ou électrique, grâce aux conseils de professionnels. Vous apprendrez les bons gestes pour le réparer chez vous. L'occasion de faire le point sur les règles essentielles pour rouler en toute sécurité.

(réglages possibles, matériel et pièces de rechange non fournis).

DIMANCHE 4 AVRIL

de 14h à 15h, de 15h à 16h,
de 16h à 17h et de 17h à 18h

À hauteur de fourmis

Inspirons-nous de certains insectes : circulation douce, organisation sociale, efficacité énergétique, tout s'y trouve. L'occasion de réaliser un poster éducatif.

MERCREDI 7 AVRIL

de 14h à 15h, de 15h à 16h,
de 16h à 17h et de 17h à 18h

À bons ouvriers, bons outils

Au moyen d'outils et d'ustensiles de notre quotidien, initiez-vous à une classification originale de la faune et de la flore sauvage.



SAMEDI 10 AVRIL

de 10h à 11h et de 11h à 12h

C'est moi qui l'ai fait

Fabriquez vos produits vous-mêmes grâce à nos ateliers *Do it Yourself*. Après avoir découvert les intérêts économiques et écologiques de cette démarche, concoctez vos propres dentifrice et gommage pour le corps.

SAMEDI 10 AVRIL

de 10h à 11h30 - Issy-les-Moulineaux

« Serez-vous prêts pour la prochaine inondation ? »

Letempsd'unebaladesurlesbordsdeSeine, venez-vous initier aux causes et conséquences des inondations, et découvrez les réflexes à adopter avant, pendant et après une crue.

Balade réalisée grâce au soutien du dispositif EPISEINE <https://episeine.fr/>

Départ à 10h, dans l'écoquartier des Bords de Seine, à proximité du T2, arrêt « Jacques Henri Lartigue », devant le magasin Intermarché.

SAMEDI 10 AVRIL

de 14h à 15h, de 15h à 16h,
de 16h à 17h et de 17h à 18h

Upcycling vide poche

Créez un vide poche avec des magazines. La technique utilisée vous permettra également de réaliser d'autres objets pratiques.

À partir de 7 ans.

DIMANCHE 11 AVRIL

de 14h à 16h et de 16h à 18h

Un potager chez soi

Comment et pourquoi mettre en place un carré potager ? Quelles sont les astuces et les intérêts de ce type de culture.

MERCREDI 14 AVRIL

de 14h à 15h, de 15h à 16h,
de 16h à 17h et de 17h à 18h

Un récupérateur d'eau de pluie fait maison

Venez découvrir comment fabriquer un récupérateur d'eau de pluie chez vous, pour économiser les ressources en eau.



SAMEDI 17 AVRIL

de 10h à 11h et de 11h à 12h

Upcycling porte-monnaie en origami

Réalisez un porte-monnaie origami triangulaire à partir de matériaux recyclés : bâches publicitaires, toiles cirées usagées... Trois pliages, deux attaches et le tour est joué. Simple et pratique !

SAMEDI 17 AVRIL

de 14h à 15h30 - Sèvres

Plantes sauvages comestibles et médicinales

Partez à la découverte des plantes médicinales et comestibles qui poussent autour de chez vous. Une balade pour apprendre à les reconnaître.

Départ à 14h, devant l'école maternelle de Brimborion.

SAMEDI 17 AVRIL

de 14h à 15h, de 15h à 16h,
de 16h à 17h et de 17h à 18h

Démarche zéro déchet : ma poubelle déborde !

Après avoir abordé la gestion des déchets de leur production à leur valorisation, vous découvrirez quelques astuces pour les réduire au quotidien.

DIMANCHE 18 AVRIL

de 14h à 16h et de 16h à 18h

À la découverte des grenouilles et autres amphibiens aquatiques

Avec l'arrivée du printemps les températures se radoucissent, l'eau et les mares aussi.

Nos amies les grenouilles et les amphibiens aquatiques refont surface et se préparent à devenir parents de nombreux têtards et autres petits. Découvrez comment vivent et se reproduisent ces animaux.



MERCREDI 21 AVRIL

de 14h à 15h, de 15h à 16h,
de 16h à 17h et de 17h à 18h

Bricorécup : pochette en cravate, bandeau et sac en t-shirt

En panne d'idées cadeaux ou envie de se faire plaisir ? Avec des matériaux de réemploi, venez fabriquer des bandeaux, des pochettes et des sacs !

SAMEDI 24 AVRIL

de 10h à 11h et de 11h à 12h

Risques et inondations

Nos activités humaines ont un impact sur l'augmentation des risques d'inondations. Essayez de comprendre ces processus et trouvez des solutions concrètes lors de cet atelier.

SAMEDI 24 AVRIL

de 14h à 16h et de 16h à 18h

Etegami nature, art japonais

Initié par Koike Kunio, l'etegami consiste en la réalisation d'une carte peinte d'un motif accompagné d'un message que l'on envoie à son entourage. Venez créer votre propre carte sur le thème des fleurs de saison. *À partir de 7 ans.*

DIMANCHE 25 AVRIL

de 14h à 15h, de 15h à 16h,
de 16h à 17h et de 17h à 18h

Les dents de la mare

Autour d'une mare, allez à la rencontre des petites bêtes aquatiques ! Larves de libellules, notonectes, dytiques et compagnie seront capturés, observés puis identifiés à l'aide du matériel fourni.

MERCREDI 28 AVRIL

de 14h à 15h, de 15h à 16h,
de 16h à 17h et de 17h à 18h

Les insectes et le changement climatique

Avec le changement climatique on voit arriver de nouvelles espèces en Ile-de-France. Quelles sont-elles, et pourquoi étendent-elles leur territoire ?



DIMANCHE 2 MAI

de 14h à 16h
et de 16h à 18h

Broderie botanique

Observez une plante et étudiez sa forme, avant d'en faire une broderie. Une manière artistique de personnaliser ses vêtements.

Vous pouvez apporter un vêtement à broder, si vous le souhaitez.



MERCREDI 5 MAI

de 14h à 16h et de 16h à 18h

Jardiner chez moi au printemps !

Venez découvrir comment jardiner facilement chez soi. Découvrez quelles plantes sont nos alliées au jardin et lesquelles s'entraident.

DIMANCHE 9 MAI

de 14h à 15h, de 15h à 16h,
de 16h à 17h et de 17h à 18h

Comment c'est fait un insecte ?

Venez en apprendre plus sur l'anatomie des insectes et ce qui les différencie des autres petites bêtes.

MERCREDI 12 MAI

de 14h à 15h, de 15h à 16h,
de 16h à 17h et de 17h à 18h

Fantaisies végétales

Donnons la parole aux « mauvaises herbes » en créant un recueil illustré de recettes ethno... botaniques.



SAMEDI 15 MAI

de 10h à 11h et de 11h à 12h

C'est moi qui l'ai fait

Fabriquez vos produits vous-mêmes grâce à nos ateliers *Do it Yourself*. Après avoir découvert les intérêts économiques et écologiques de cette démarche, concoctez votre propre shampoing.

SAMEDI 15 MAI

de 14h à 15h, de 15h à 16h,
de 16h à 17h et de 17h à 18h

Qualité de l'air

Quelles sont les substances qui polluent l'air ? Découvrez des petites astuces, faciles à mettre en place, pour limiter votre exposition à la pollution et préserver votre santé.

DIMANCHE 16 MAI

de 14h à 15h, de 15h à 16h,
de 16h à 17h et de 17h à 18h

La naissance d'une forêt

Comment se forme une forêt ? Après une plongée dans les interactions biologiques de cet écosystème, chacun réalisera une boîte à Histoire Naturelle.

MERCREDI 19 MAI

de 14h à 15h, de 15h à 16h,
de 16h à 17h et de 17h à 18h

Belles écorces

Après une promenade au pays des arbres, vous concevrez un sentier découverte en modèle réduit (promenade dans un arboretum).

Dans le cadre de la Fête de la nature.

SAMEDI 22 MAI

de 10h à 11h et de 11h à 12h

Upcycling mobiles

Avec des éléments naturels, bois, feuilles, ficelles... venez créer des mobiles pour enchanter les jardins !
À partir de 5 ans.

Dans le cadre de la Fête de la nature.

SAMEDI 22 MAI

de 14h à 15h, de 15h à 16h,
de 16h à 17h et de 17h à 18h

Upcycling porte-cartes

À partir d'anciennes bâches publicitaires ou de toiles cirées, vous fabriquerez un porte-cartes unique aux couleurs chatoyantes !

DIMANCHE 23 MAI

de 14h à 15h,
de 15h à 16h, de 16h
à 17h et de 17h à 18h

Empreintes végétales

Découvrez cette technique d'impression sur papier, de plantes que vous aurez fraîchement cueillies. Vous obtiendrez un résultat proche de l'aquarelle.

Dans le cadre de la Fête de la nature.



MERCREDI 26 MAI

de 14h à 15h, de 15h à 16h,
de 16h à 17h et de 17h à 18h

Les insectes de la Maison de la Nature et de l'Arbre

Profitez des beaux jours pour aller à la rencontre des habitants à 6 pattes et plus du jardin de la Maison de la Nature et de l'Arbre.



SAMEDI 29 MAI

de 14h à 16h
et de 16h à 18h

Mobilités douces en ville !

Venez jouer afin de découvrir les mobilités douces en ville et leur impact sur le climat.

DIMANCHE 30 MAI

de 14h à 15h, de 15h à 16h,
de 16h à 17h et de 17h à 18h

La main verte à la maison

Ornementales ou comestibles, quelles plantes choisir pour installer la nature sur son balcon, sa terrasse ou son jardin et apprenez des trucs et astuces pour limiter la nuisance des insectes envahissants (frelons asiatiques, moustiques tigres...)

Dans le cadre de la Semaine européenne de développement durable.

SAMEDI 29 MAI - 2 ATELIERS

de 10h à 12h

La gestion de l'eau au jardin

Un manque d'eau peut nuire à un jardin en moins d'une semaine. Pour éviter une note salée à la fin du mois et entretenir son jardin de manière raisonnée, tout bon jardinier doit savoir gérer l'utilisation de son eau. Plantes couvrantes, paillage ou oyas autant de techniques à découvrir pour passer un été serein.

de 10h à 11h et de 11h à 12h

Fabrication d'un piège à moustiques

À partir de matériaux de récupération, vous apprendrez, très simplement, comment construire un piège à moustiques.



SAMEDI 29 MAI

de 10h à 11h30 - Boulogne-Billancourt

Le temps des cerises - Parc de Boulogne - Edmond de Rothschild

"Apprenez de la nature, vous y trouverez votre futur" disait Léonard de Vinci. Partons à la rencontre des alliances, des solidarités animales et végétales ; un monde fabuleux à découvrir dans les espaces verts de nos cités.

Départ à 10h, entrée par la rue des Victoires au croisement de la rue de l'Abreuvoir et de la rue Saint-Denis.

Balade organisée en partenariat avec l'Office du tourisme de Boulogne-Billancourt

Inscription obligatoire au 01 41 41 54 54

<https://www.otbb.org/>

MERCREDI 2 JUIN

de 14h à 15h, de 15h à 16h,
de 16h à 17h et de 17h à 18h

Attention, passage de faune !

Découvrez ces aménagements dédiés, outils de préservation de la biodiversité, et aménagez un diorama collectif.

Dans le cadre de la Semaine européenne de développement durable.

SAMEDI 5 JUIN

de 10h à 11h et de 11h à 12h

Association des plantes : c'est facile !

Découvrez quelles plantes sont nos alliées au jardin, et lesquelles s'entraident.

Dans le cadre de la Semaine européenne de développement durable, de Rendez-vous aux jardins et de la Journée mondiale de l'environnement.

Jun



SAMEDI 5 JUIN

de 14h à 15h30 et de 16h à 17h30

Auto-réparation de vélos

Venez faire diagnostiquer votre vélo, traditionnel ou électrique, grâce aux conseils de professionnels. Vous apprendrez les bons gestes pour le réparer chez vous. L'occasion de faire le point sur les règles essentielles pour rouler en toute sécurité. (réglages possibles, matériel et pièces de rechange non fournis).

Dans le cadre de la Semaine européenne du développement durable et de la Journée mondiale de l'environnement.

SAMEDI 12 JUIN

de 14h à 15h, de 15h à 16h, de 16h à 17h et de 17h à 18h

Bien manger c'est facile !

Venez découvrir des astuces pour mieux faire vos courses et préserver votre santé avec des éco-gestes sur l'alimentation !

DIMANCHE 13 JUIN

de 14h à 15h, de 15h à 16h, de 16h à 17h et de 17h à 18h

Que mangent les insectes ?

Sous forme de jeux et d'observation, apprenez-en plus sur les différents régimes alimentaires des petites bêtes à 6 pattes.

MERCREDI 16 JUIN

de 14h à 15h, de 15h à 16h, de 16h à 17h et de 17h à 18h

Les déchets, c'est pas sorcier

Pour que les déchets n'aient plus de secrets pour vous et afin de les limiter au maximum à la source, venez participer à un atelier sur le tri des déchets et des astuces de la démarche zéro déchet, zéro gaspi ! Au programme, découvrez le tri, le réemploi, la sobriété positive, le compostage...



SAMEDI 19 JUIN

de 10h à 12h

Polyculture et 1^{er} semis

Il existe de nombreuses techniques permettant d'obtenir une récolte abondante, même sur de petites surfaces ! Venez réfléchir à l'aménagement et aux choix de vos futures plantations car associer les bonnes plantes au bon moment et au bon endroit est tout un art. Nous en profiterons pour réaliser des semis de saison dans une parcelle du jardin de la Maison de la Nature et de l'Arbre.

SAMEDI 19 JUIN

de 14h à 16h30 et de 16h30 à 17h15

Venez célébrer la fête de la musique !

Après avoir écouté et appris à reconnaître le doux chant des oiseaux de 14h à 16h30, venez assister dans le jardin au concert exceptionnel donné par les élèves du Conservatoire de Meudon (à 16h30 et 17h15).

DIMANCHE 6 JUIN

de 14h à 15h, de 15h à 16h, de 16h à 17h et de 17h à 18h

Maison écologique

Décryptez votre logement et découvrez trucs et astuces pour le transformer en habitat sain et respectueux de l'environnement.

MERCREDI 9 JUIN

de 14h à 15h, de 15h à 16h, de 16h à 17h et de 17h à 18h

Végétaliser la ville dans le monde

Votre mission ? Devenir le guide nature de cités vertes ! Au moyen d'un paysage miniature et de conseils vous apprendrez à guider une sortie en espace semi naturel urbain (noue ou fossé végétalisé, mur végétal...).



SAMEDI 12 JUIN

de 10h à 11h et de 11h à 12h

Fabrication de perles en tissus

Pourquoi ne pas recycler vos chutes de tissus ? Apprenez à créer des perles originales pour réaliser des bijoux écologiques.

Apportez vos chutes de tissus à motifs et restes de fils à broder.

SAMEDI 12 JUIN

de 14h à 15h30 - Vanves

Initiation à l'illustration botanique

Accompagnés d'une paysagiste-illustratrice, vous apprendrez à observer et dessiner les plantes sur le terrain par différentes techniques (crayons, encre, aquarelle).

Matériel mis à disposition. Ouvert à tous les niveaux
Départ à 14h, à l'entrée du Parc Frédéric Pic, place du Président Kennedy.



DIMANCHE 20 JUIN

de 14h à 15h, de 15h à 16h,
de 16h à 17h et de 17h à 18h

Upcycling sac à anse

Réalisez un sac à main ou pour les courses avec une anse style Miyako (sac en origami), à partir de matériaux recyclés. Un simple carré de tissu noué et un morceau de bâche recyclée vous permettront de personnaliser votre sac. Le compagnon idéal pour partir en balade.



MERCREDI 23 JUIN

de 14h à 15h, de 15h à 16h,
de 16h à 17h et de 17h à 18h

Jardiner avec les insectes

Un atelier pour comprendre pourquoi les insectes sont indispensables aux jardiniers. Vous partirez à la rencontre de ceux du jardin de la Maison de la Nature et de l'Arbre !

SAMEDI 26 JUIN

de 10h à 12h

Atelier moulage d'empreintes d'oiseaux

Après s'être amusés à retrouver à quels oiseaux appartiennent les différentes empreintes, vous observerez la morphologie des pattes et leur utilité en fonction des habitudes de vie de chaque espèce. Chacun des participants pourra ensuite procéder au moulage d'une empreinte de son choix.

SAMEDI 26 JUIN

de 14h à 15h, de 15h à 16h,
de 16h à 17h et de 17h à 18h

Upcycling personnages

Imaginez et réalisez des personnages en kraft armé et papier recyclé : colorés, ludiques et décoratifs. Le kraft armé est du fil de fer recouvert de papier kraft, facile à nouer et découper, il vous permettra de laisser libre court à votre imagination pour réaliser d'autres créations.

À partir de 7 ans.



DIMANCHE 27 JUIN

de 14h à 15h, de 15h à 16h,
de 16h à 17h et de 17h à 18h

C'est moi qui l'ai fait

Fabriquez vos produits vous-mêmes grâce à nos ateliers *Do it Yourself*. Après avoir découvert les intérêts économiques et écologiques de cette démarche, concoctez vos propres lessives et dégraissantes.

MERCREDI 30 JUIN

de 14h à 15h, de 15h à 16h,
de 16h à 17h et de 17h à 18h

Jeux nature sur les insectes

Fabriquer un insecte en land art, refaire un cycle de vie... une multitude de jeux pour en apprendre plus sur la vie des petites bêtes.

Juillet



SAMEDI 3 JUILLET

de 10h à 11h
et de 11h à 12h

Compostage et lombricompostage

En appartement, en maison, ou en résidence collective, à chaque habitat sa solution pour composter. N'hésitez plus à vous lancer pour réduire vos déchets ménagers.

SAMEDI 3 JUILLET

de 14h à 15h, de 15h à 16h,
de 16h à 17h et de 17h à 18h

Mes vacances responsables

Venez découvrir comment réussir des vacances plus éco responsables ! Plein d'éco gestes simples à appliquer au quotidien.

DIMANCHE 4 JUILLET

de 14h à 15h, de 15h à 16h,
de 16h à 17h et de 17h à 18h

Upcycling créez votre trousse à crayons pour la rentrée prochaine !

Fabriquez votre trousse à crayons à partir de matériaux recyclés : bâche, toile cirée usagée... Simple à réaliser et pratique, elle vous suivra au quotidien.



ESPACE CONSEIL ÉNERGIE FAIRE

Faites des économies... d'énergie !

Pour obtenir des conseils neutres, efficaces et gratuits pour réaliser des économies d'énergie dans votre maison ou votre copropriété (isolation, chauffage, aides financières, professionnels qualifiés...), prenez rendez-vous avec un conseiller énergie FAIRE. Il vous accompagnera dans la construction de votre projet.

Les 2^e et 4^e mercredis du mois de 9h à 13h sur rendez-vous, à la Maison de la Nature et de l'Arbre.

Au : **0 800 10 10 21** Service & appel gratuits

ou en écrivant à infoenergie@gpso-energie.fr
Pour toute précision : www.gpso-energie.fr



AVEC



INFOS PRATIQUES

Ouverture tous les mercredis et dimanches de 14h à 18h, samedis de 10h à 12h et de 14h à 18h, hors jours fériés.

Ou ateliers en ligne sur seineouest.fr en fonction de l'évolution sanitaire.



Accès par la rue Charles Infroit, face à la piscine

- **RER C** : arrêt Meudon Val Fleury
- **BUS** : 162, 169, 289 : arrêt Meudon Val Fleury
- **TIM** : arrêt Larris



MAISON DE LA NATURE ET DE L'ARBRE

14, ruelle des Ménagères
92190 Meudon

Pour recevoir ce programme par courriel, écrivez à : maisondelanature@seineouest.fr

Plus d'informations sur seineouest.fr

