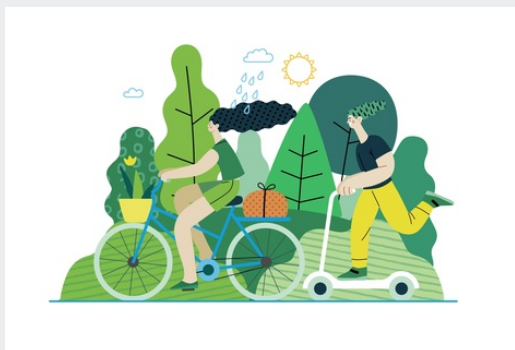


## Mobilités actives

La Ville de Chaville et ses partenaires promeuvent la mobilité douce et la mobilité active, l'une et l'autre étant intimement liées.



## Les stations Vélib'

Il existe **trois stations Vélib'** à Chaville dotées de vélos mécaniques et de vélos électriques :

- > Parvis Robert Schuman – Roger Salengro
- > Hôtel de Ville de Chaville
- > Gare de Chaville Rive Gauche

[Consultez la carte interactive](#) ➔ pour connaître le nombre de vélos disponibles à chaque station en temps réel.

Pour souscrire à un abonnement Vélib', [rendez-vous sur le site dédié](#) ➔.

## Les ateliers vélo de GPSO



Au travers de son [Plan Climat](#) ➔, Grand Paris Seine Ouest s'attache à diminuer le trafic automobile et ses nuisances en développant des solutions alternatives à l'usage de la voiture, parmi lesquelles s'intègrent les déplacements à vélo.

C'est dans ce cadre que GPSO a lancé son [Plan Vélo](#) ➔ visant à développer différentes actions dans le but d'accroître et faciliter la pratique du vélo sur son territoire. Parmi les nombreuses actions le composant, l'une d'entre elles vise à réaliser **des ateliers vélos de différentes natures** sur l'ensemble du territoire :

- > Initier à la pratique du vélo dans un cadre sécurisé
- > Aider et former les cyclistes à être autonomes pour les petites réparations et l'entretien courant de leur vélo
- > Offrir aux habitants et usagers des actions contre le vol du vélo
- > Développer une culture vélo en créant un cadre incitatif

réparation et l'entretien quotidien... [Cliquer ici pour tout savoir sur les ateliers vélo](#) ↗

## Stationnement vélo

### Cyclopark

Pour lutter contre le vol de vélos, GPSO fait installer des stationnements sécurisés dans les parkings publics sur le territoire.

Les emplacements sécurisés disposent également de casiers à disposition des abonnés pour laisser ses affaires en sécurité, d'une pompe et d'un pied d'atelier pour des petites réparations, et certains de prises pour recharger sa batterie de vélo.

À Chaville, le [parking Atrium](#) est concerné.

### Vélobox : un abri dans la rue pour le stationnement longue durée des vélos



En complément des emplacements Cyclopark dans les parkings, le Vélobox est un abri sécurisé dans la rue qui permet de stationner un vélo classique, électrique ou pliant pour une longue durée, sur abonnement.

Accessible **24h/24 et 7j/7** avec un badge, c'est l'endroit idéal pour stationner votre vélo en ville, surtout si vous n'avez pas de solution à domicile. Il peut accueillir jusqu'à 6 vélos.

Un premier Vélobox a ouvert à Chaville, au **2058, avenue Roger Salengro**. Vous pouvez y souscrire en remplissant [le formulaire de pré-inscription en ligne](#) ↗. Ensuite, vous serez recontacté afin de finaliser votre inscription et récupérer votre badge en boutique.

– 10€ par mois, 20€ par trimestre, 60€ par an  
– Pour en savoir plus et vous préinscrire, rendez-vous sur [indigoneo.fr](#) ↗

## Carte des aménagements cyclables

### Véligo Location : service de location de vélos

[Véligo Location](#) ↗ est un **service de location longue durée de vélos à assistance électrique (VAE)** mis en place par [Île-de-France Mobilités](#) ↗.

Il offre la possibilité de louer un vélo pour une durée définie et permet à l'ensemble des Franciliens de **découvrir**

**l'usage du vélo pour leurs déplacements du quotidien**, que ce soit pour les trajets domicile-travail ou par exemple pour rejoindre une gare.

Le VAE est proposé aux Franciliens en location longue-durée de 6 mois (+ 3 mois optionnels), à un tarif de **40€/mois**, qui peut être réduit à **20€/mois** grâce à la prise en charge de l'employeur.

[\*\*Cliquer ici pour tout savoir sur le service Véligo Location\*\*](#) ↗.

Si vous êtes conquis par ce moyen de déplacement, **des aides financières et autres subventions pour vélo électrique existent pour vous aider à acheter votre propre VAE**, à l'issue de votre contrat de location Véligo.

[\*\*Consulter les différentes aides à l'achat pour l'après Véligo\*\*](#) ↗.

Présentation du service Véligo Location



VILLE DE  
CHEVILLY

**VILLE DE CHEVILLY**

1456 AVENUE ROGER SALENGRO  
92370 CHEVILLY

☎ 01 41 15 40 00

🕒 **Horaires**  
08h30 > 12h30 / 13h30 > 17h30  
*Fermeture le mardi matin*  
*Vendredi fermeture à 16h30*  
*Samedi 9h > 12h*

[@ CONTACTEZ-NOUS](#)